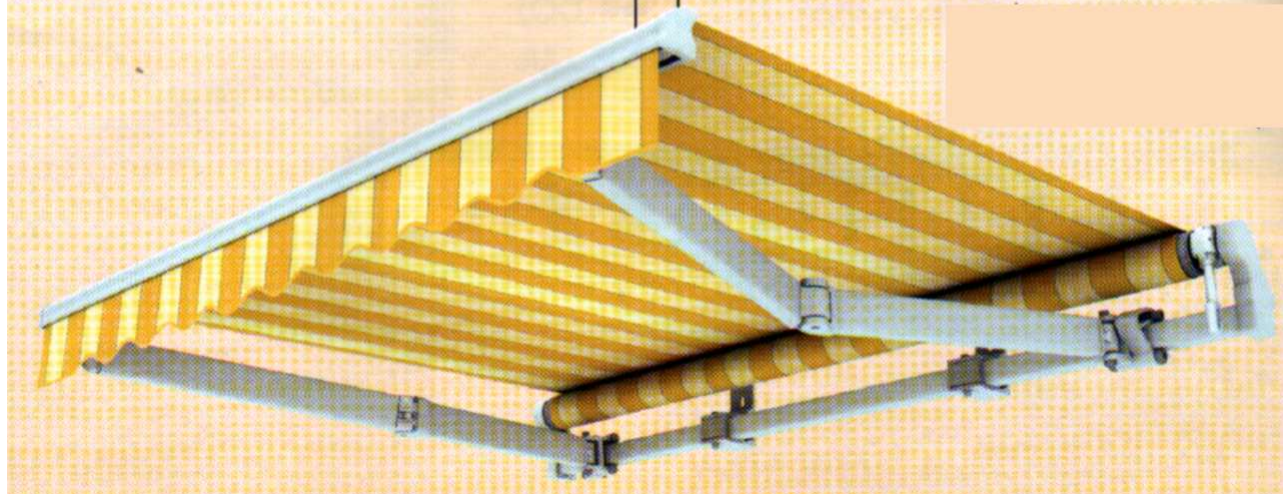


Silver plus



Silver Plus - este o copertină ce se prezintă ca o construcție simplă și robustă, utilizată pentru crearea unei atmosfere plăcute pe terase și balcoane de mărime medie.

⇒ Braele extensibile sunt realizate dintr-un aliaj de aluminiu și sunt montate pe reazime realizate prin metodă digitală.

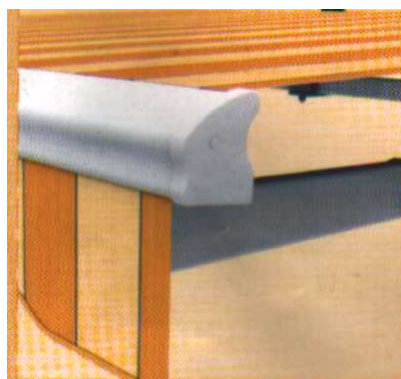
⇒ Lanul Fleyer montat în brale asigură funcționare îndelungată și sigură a mecanismului.

⇒ Montajul se sprijină pe o grindă tratată de oțel care oferă deplină libertate în alegerea poziției de montaj a mânerelor simplificând astfel montajul copertinei.

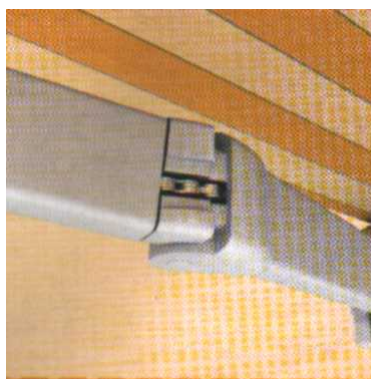
Grindă în consol	1,9m; 2,2m; 2,5m
Grindă, maxim	2,5m
Lățime maximă	5,3m
Lățime minimă	grindă + 0,4m
Braele	Extensibile, din aluminiu, cu arcuri și lan Fleyer
Unghi de înclinare	0° - 45°
Mod de montare	Perete sau tavan
Diametrul bobin	70mm
Culoare	Alb
Prelat	99 de modele
Volane	În lățime 21 cm, formă conform modelului
Acționare manuală	Manivelă 1,5m; 1,8m; 2,2m
Acționare automată	Motor, motor cu înfășurare manuală, motor cu acționare prin telecomandă, acționare automată în funcție de condițiile atmosferice (soare - vânt)

⇒ Streașina opțională din aluminiu are rolul de a proteja prelată rulantă și de a conferi un plus de eleganță.

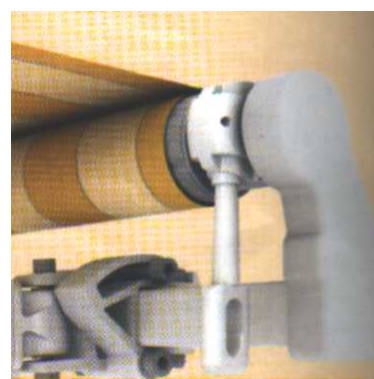
⇒ Copertina este vopsită în alb prin tehnici speciale care conferă stratului de vopsea o uniformitate perfectă.



Grindă din față



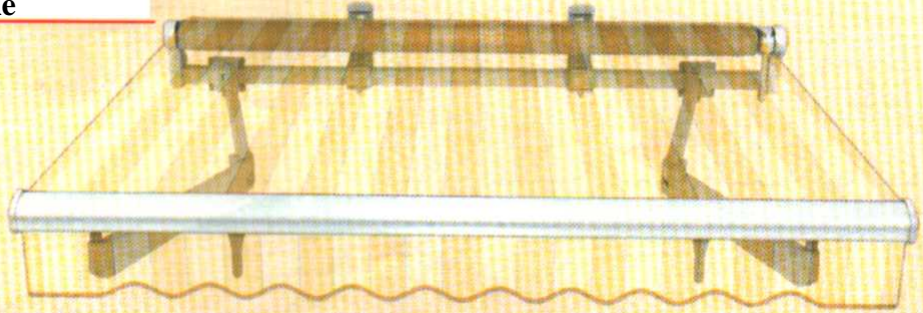
Braele împreună cu lanul



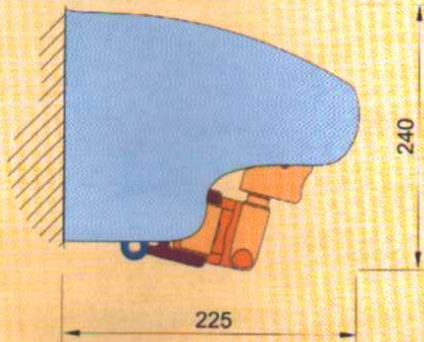
Sistemul portător al prelatei

Culori disponibile

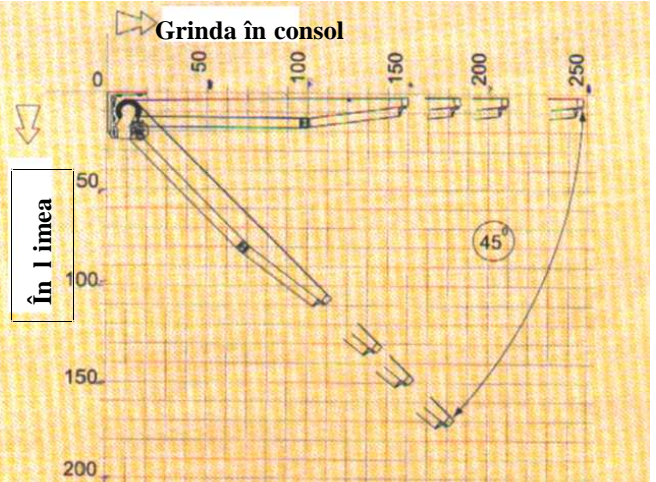
Alb RAL 9010



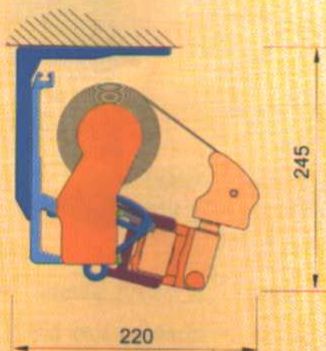
Modalitatea de montaj și reglajul



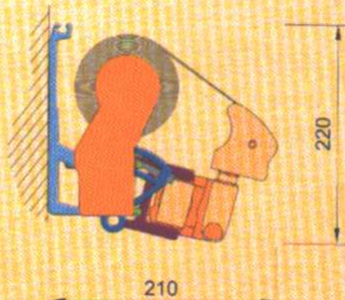
Montajul în perete (versiunea cu strea în)



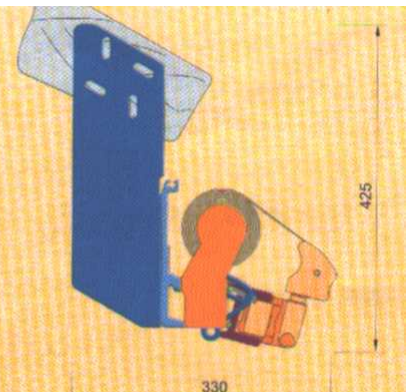
Domeniul de reglare unghiular a înclinării copertinei



Montajul de tavan



Montajul de perete



Montajul de c prior



Australia



Australia – este destinat în special pentru terase mari. Datorită construcției simple și solide, copertina poate fi utilizată în spații comerciale.

⇒ Braele demontabile din aluminiu ale copertinei sunt fixate pe reazeme din aluminiu confecționate după o tehnică de turnare sub presiune.

⇒ Precizia de execuție a articulațiilor braelor precum și prezența lanului Fleyer sunt garanții pentru o bună funcționare a mecanismului.

⇒ Reazemul central al bobinei anulează efectul de încovoieră a ruloului datorat mrimii copertinei permițând o bună întindere a prelatei.

⇒ Montajul se sprijină pe o grindă tratată din oel, ce oferă posibi-

Grind în consol	2,1m; 2,6m; 3,1m; 3,6m
Grind , maxim	3,6m
Lățime maxim	7m
Lățime minim	grind + 0,35m
Braele	Pliante, din aluminiu, cu arcuri și lanul Fleyer poziționare orizontală a braelor compuse.
Unghiul de înclinare	0° - 60°
Modul de montaj	Perete, tavan, acoperi
Diametrul bobinei	70 mm; 80 mm
Strea în opțional	Da
Culoarea	Alb
Prelat	99 modele
Volane	În lățimea 21 cm, formă conform modelului
Acționare manual	Manivel 1,5 m; 1,8 m; 2,2 m
Acționare automat	Motor, motor cu înfășurare manuală, acționare prin Telecomandă, acționare automată în funcție de condițiile atmosferice (soare – vânt)

bilitatea alegerii locului de montaj a copertinei

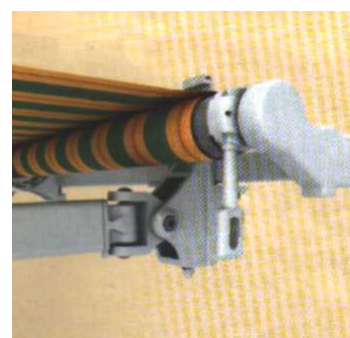
⇒ Copertina este vopsită în alb prin tehnici speciale care conferă stratului de vopsea o uniformitate perfectă.



Grinda din fa



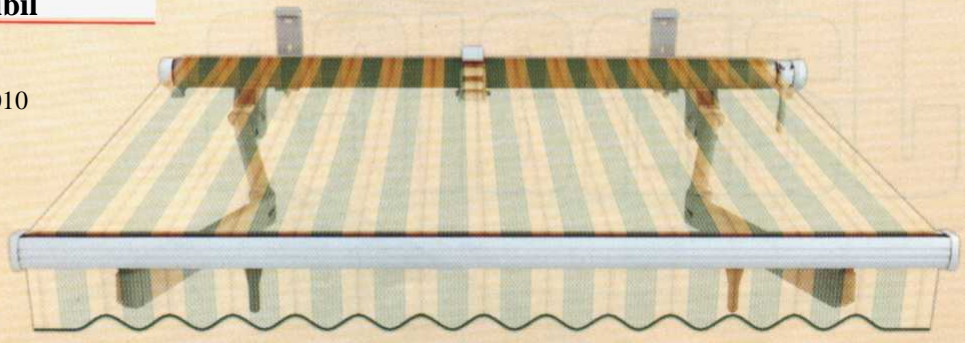
Bra ul cu lan



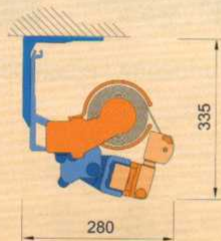
Mecanismul ce susține prelatea

Culoarea disponibil

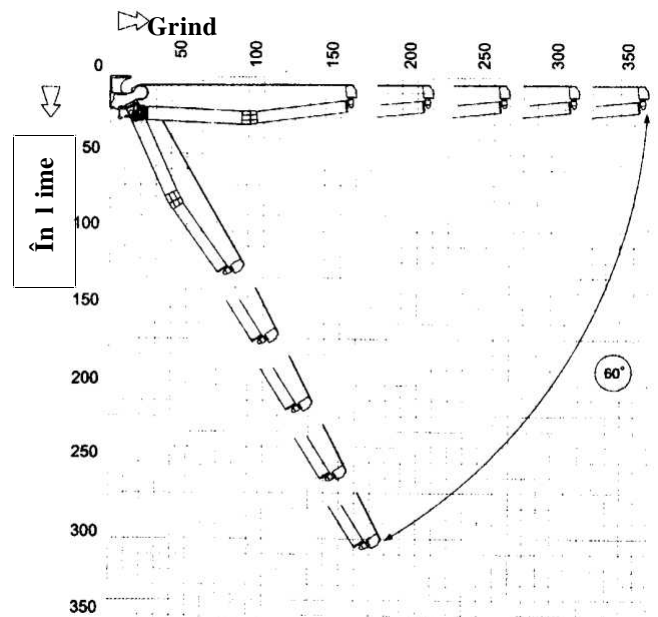
Alb, RAL 9010



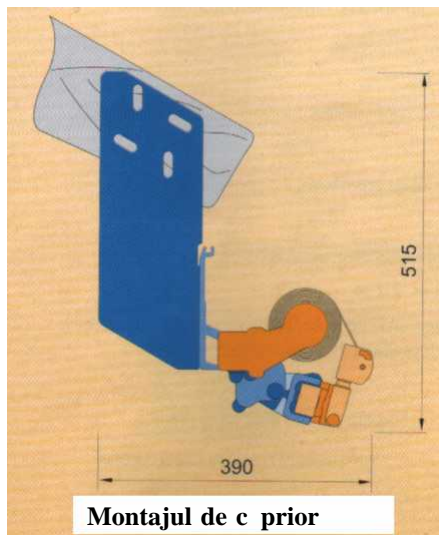
Reglajul și poziția de montaj



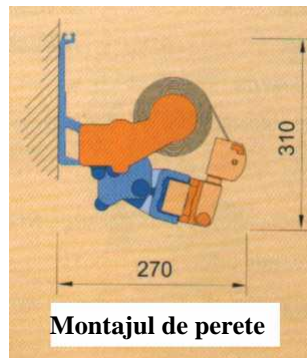
Montaj de tavan



Domeniul de reglare a unghiului de înclinare



Montajul de c prior



Montajul de perete





Jamaica – este o îmbinare între eleganță și durabilitate. Este rezistent la uzură, ceea ce o face compatibilă cu situațiile de folosire intensivă. Este ideal pentru terase mari și instalații comerciale.

☞ Braele compuse ale instalației sunt fixate pe reazeme din aluminiu prelucrat prin metodă digitală.

☞ Prezența lanului Fleyer în brae precum și precizia de execuție a articulațiilor, asigură o bună fiabilitate și o bună funcționare a instalației în ansamblul ei.

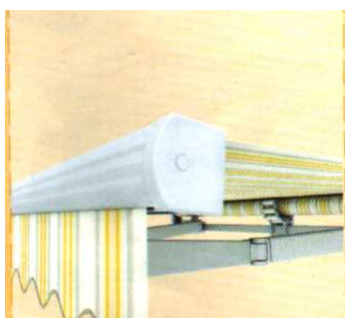
☞ Datorită reazemului central, bobina pe care este înfășurat prelată nu se încovoie asigurând astfel o bună întindere a prelatei.

☞ Montajul se sprijină pe grinda tratată din oțel, ceea ce permite liberă alegere a poziției de montare.

☞ Streașina opțională din aluminiu asigură protecția prelatei bobinate.

☞ Din fabricație avem instalații de copertine de culoare albă, bronz sau bej.

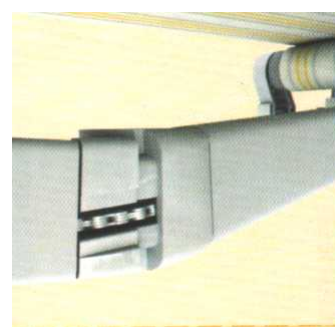
Grind în consol	2,1m; 2,6m; 3,1m; 3,6m
Grind , maxim	3,6m
Lime maxim	7m
Lime minim	grinda + 0,5m
Braele	Pliante, din aluminiu, cu arcuri și lanul Fleyer poziționare orizontală a braelor compuse.
Unghiul de înclinare	0°- 60°
Modul de montaj	Perete, tavan, acoperi
Diametrul bobinei	70 mm; 80 mm
Streașina opțională	Da
Culoarea	Alb , bej, bronz
Prelat	99 modele
Volane	În limea 21 cm, formă conform modelului
Acționare manuală	Manivelă 1,5 m; 1,8 m; 2,2 m
Acționare automată	Motor, motor cu înfășurare manuală , acționare prin Telecomandă , acționare automată în funcție de condițiile atmosferice (soare – vânt)



Grinda din fa



Sistemul purtător al copertinei



Braele cu lan interior

Culori disponibile

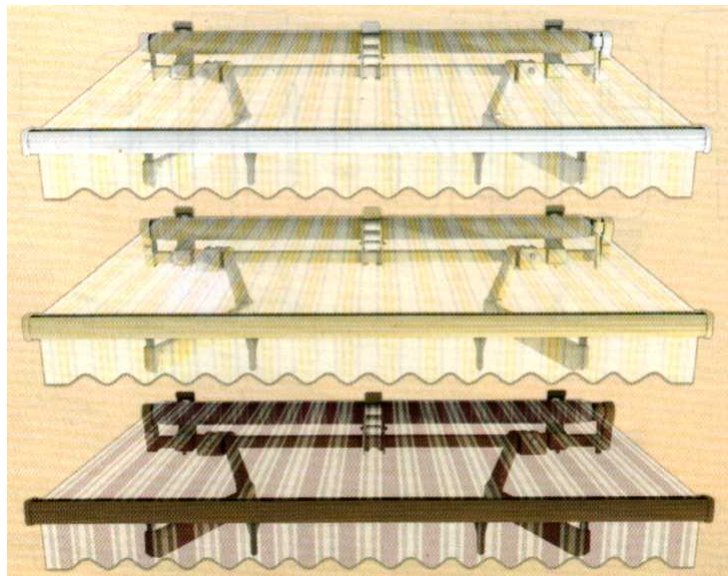
- alb, RAL 9010



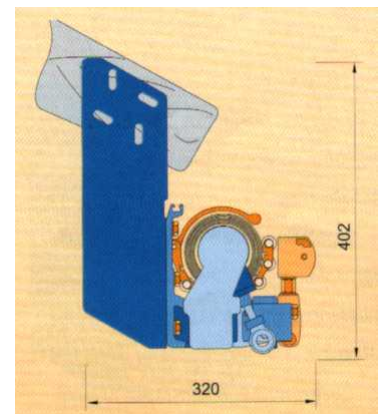
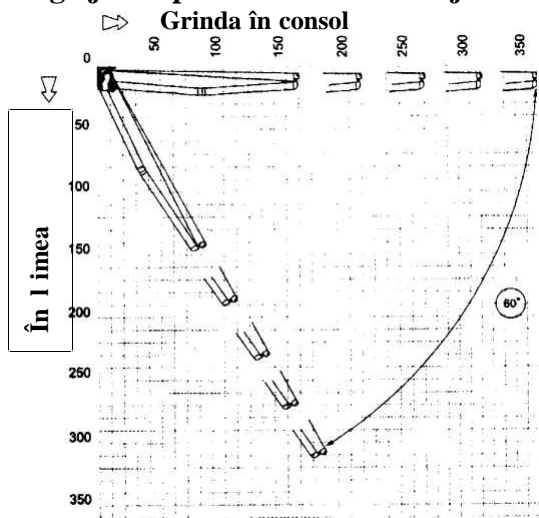
- bej, RAL 1015



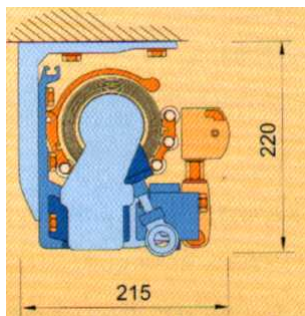
- bronz, RAL 8016



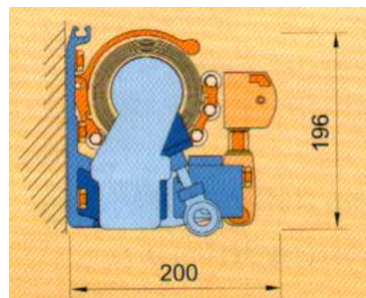
Reglajul și posibilități de montaj



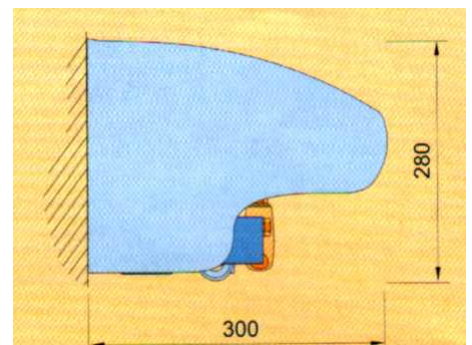
Montajul de c prior



Montajul de tavan



Montajul de perete



Montajul de perete (versiunea cu strea în)





Palladio – este o elegantă copertină cu casetă care se pretează teraselor.

- ⇒ Construcția specială a reazemelor permite ridicarea brațelor iar caseta se fixează ermetic protejând prelată rulantă.
- ⇒ Prezența lanului Fleyer în brațe precum și precizia de execuție a articulațiilor, asigură o bună fiabilitate și o bună funcționare a instalației în ansamblul ei.
- ⇒ Datorită reazemelor elastice din interiorul bobinei, prelată este uniform întinsă.
- ⇒ Palladio reunește trăsăturile unei copertine cu casetă și a unei copertine cu grindă tratată ca sprijin. Acest fapt permite folosirea deplină a calităților unei copertine cu casetă dar și un montaj ușor.
- ⇒ Construcția copertinei este vopsită prin pulverizare. Este disponibil în următoarele culori: alb, bej sau bronz.

Grind în consol	2,1m; 2,6m; 3,1m; 3,6m
Grind, maxim	3,6m
Lime maxim	7m
Lime minim	grinda + 0,5m
Brațele	Pliante, din aluminiu, cu arcuri și lanul Fleyer poziționare orizontală a brațelor compuse.
Unghiul de înclinare	0°- 55°
Modul de montaj	Perete, tavan, acoperi
Diametrul bobinei	70 mm;
Casetă	Cu etanșare
Culoarea	Alb, bej, bronz – lac nitrocelulozic
Prelat	99 modele
Volane	În limea 21 cm, formă conform modelului
Acționare manuală	Manivelă 1,5 m; 1,8 m; 2,2 m
Acționare automată	Motor, motor cu înfășurare manuală, acționare prin Telecomandă, acționare automată în funcție de condițiile atmosferice (soare – vânt)



Grinda din fa



Brațul cu lan



Dispozitivul de susinere

- alb, RAL 9010



-bej RAL 1015



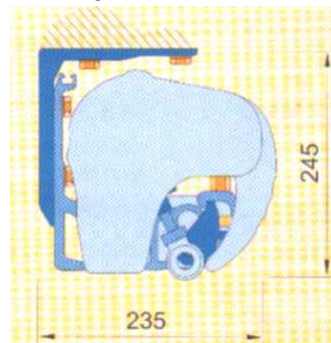
- bronz, RAL 8016



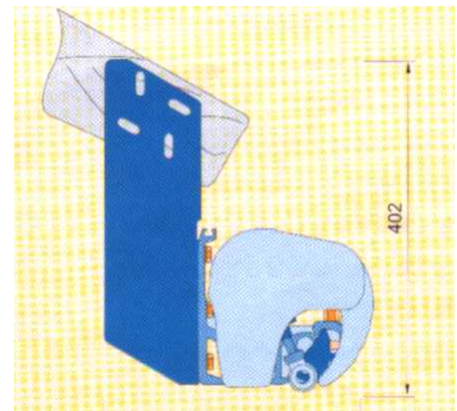
Reglajele i posibilit ile de montaj



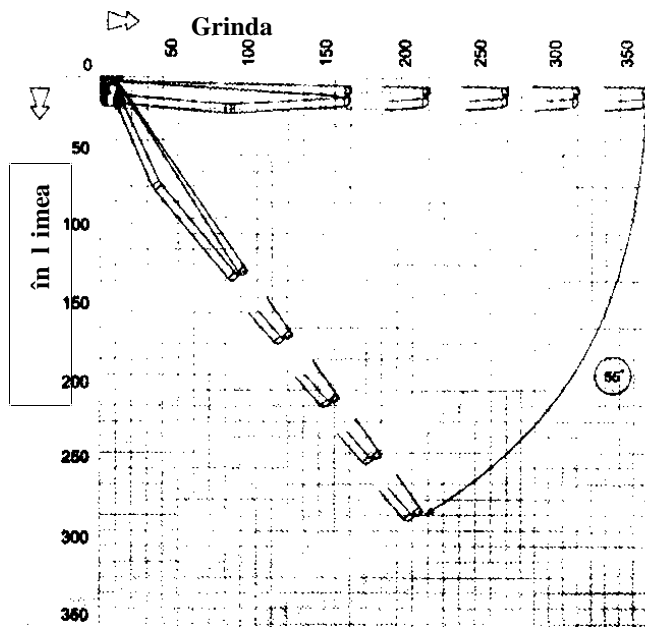
Montaj pe perete



montaj pe tavan



Montaj pe c prior



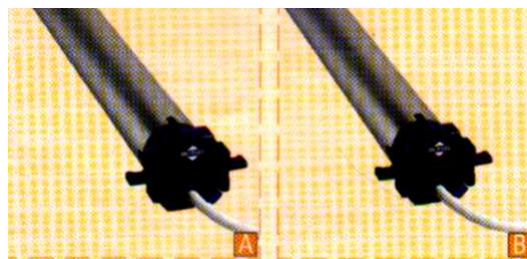
Domeniul de reglaj unghi de înclinare



Accesorii suplimentare pentru copertine

MOTOARE

- A.** Axis – are limitatoare de curs .
Pozi iile de sus i de jos sunt reglate manual cu ajutorul unor butoane.
- B.** Axis Nemo – este echipat cu sistem electronic de limitare a cursei precum i cu o central i un receptor pentru receptare semnal telecomand . Programarea pozi iilor de cap t se face cu ajutorul telecomenzii.



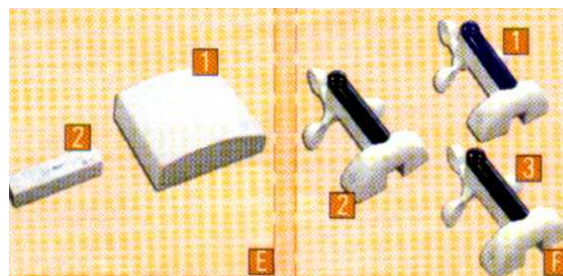
MOTOARE CU SISTEM DE RULARE MANUAL ÎN CAZ DE AVARIE

- C.** Axis-H - echipate cu sisteme mecanice de limitare a cursei.
Exist posibilitatea rului manual cu ajutorul unei manivele. Limitatoarele sunt fixate manual cu ajutorul unor butoane.
- D.** Axis Nemo-H - sunt echipate cu sisteme electronice de limitare a cursei precum i cu o central cu receptor semnal telecomand . Se poate folosi i mecanismul manual de rulare a copertinei cu ajutorul unei manivele. Stabilirea pozi iilor cursei se face numai cu telecomand .



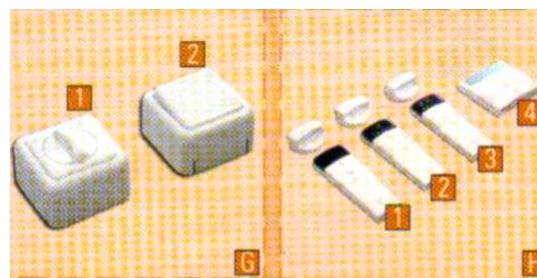
CENTRALE I SENZORI ATMOSFERICI

- E.** Rem CO (E1) – centrala de comand pentru motoarele Axis, Axis-H. Este echipat cu receptor semnal telecomand . Ofer posibilitatea ac ion rii prin intermediul comutatoarelor de inversiune precum i prin intermediul releelor Tempus, Tempus S, Tempus S-Radio.
Rem C1 (E2) - centrala de comand pentru motoare Axis, Axis-H. Este echipat cu receptor semnale telecomand , coopereaz cu releele Tempus S-Radio.
- F.** Tempus (F1) – releu senzor de vânt.
Tempus S(F2) – releu senzor soare-vânt.
Tempus S-Radio(F3) – releu senzor soare-vânt cu emi tor radio.



COMANDA

- G.** Comutator copertin (G1) – ac ionare motoare Axis, Axis-H.
Comutator închis (G2) – ac ionare motoare Nemo.
- H.** Rem H1 (H1) – emi tor unicanal.
Rem H4 (H2) – emi tor cu 4 canale cu func ia de eliminare a releului de soare.
Rem H6 (H3) – emi tor cu 6 canale.
Rem WX (H4) – emi tor cu 6 canale, program s pt mânal. Permite ac iunea releelor temporale.



NOUȚATE

- I.** Transmisie cu levier pentru rulare copertin i limitatoare de curs .

